

ДЕНДРОФЛОРА ГОРДСКОГО ПОСЕЛКА КОПАТКЕВИЧИ

Харламова Ирина (УО МГПУ им. И.П. Шамякина, г. Мозырь)
Научный руководитель – А.П. Пехота, канд. с.-х. наук, доцент

За последние 10–15 лет озеленительные работы в г.п. Копаткевичи сильно изменились. В то же время, количество работ по ее изучению в этот период практически нет. В основном это работы, посвященные отдельным вопросам озеленения поселка [1; 2].

Цель исследования – изучить жизненное состояние зеленых насаждений г.п. Копаткевичи Петриковского района.

Исследования проводились мае – августе 2024 года маршрутным методом. Оценка жизненного состояния деревьев выполнялась по методике Алексева.

Согласно проведенным исследованиям дендрофлора г.п. Копаткевичи на исследованной территории представлена 15 видами. Наиболее обширными в районе исследования по количеству видов являются следующие семейства: ивовые (*Salicaceae*), берёзовые (*Betulaceae*), липовые (*Tiliaceae*) и кленовые (*Acereae*).

Обследованные виды деревьев по-разному реагируют на антропогенное воздействие. Наиболее устойчивым видами оказались клен остролистный (77,6 %) и липа сердцевидная (76,3 %) (рисунок 1).

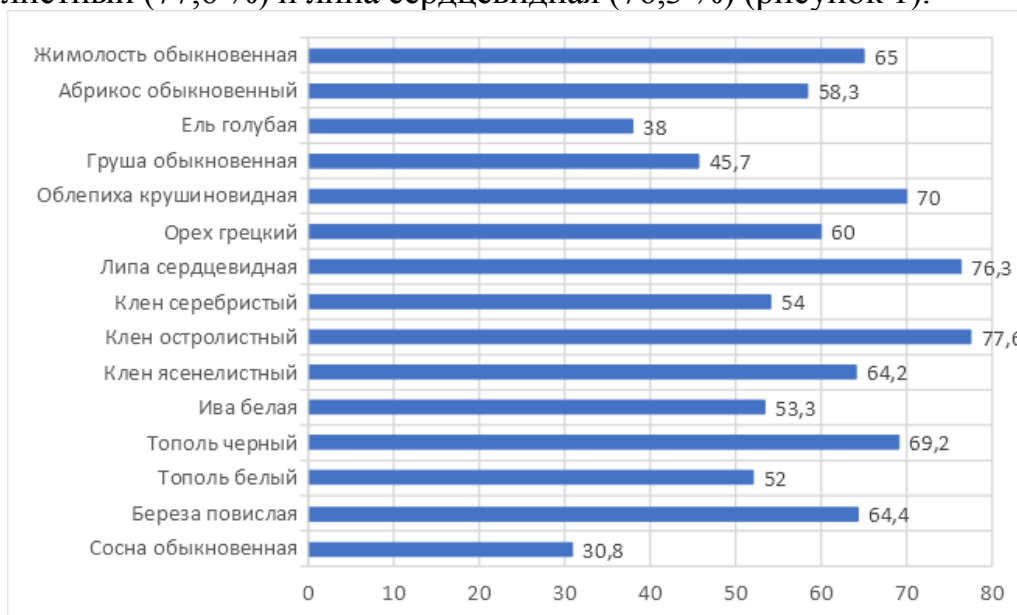


Рисунок 1 – Индекс жизненного состояния древесных насаждений г.п. Копаткевичи

Индекс жизненного состояния деревьев данной территории составляет в среднем 84 %. Следовательно, древесные насаждения в основном относятся к категории здоровых с признаками ослабления.

Список использованной литературы

1. Биологический энциклопедический словарь / гл. ред. М.С. Гиляров. – М. : Советская энциклопедия, 1989. – 863 с.
2. Андронов, Н.М. Определитель древесных растений по побегам и почкам / Н.М. Андронов. – Л. : ЛТА, 1990. – 54 с.